

お元気ですか

# 南 恵子

です

ニュースを読んでご意見を寄せ下さい。

区議会議員

南 恵子

TEL 3790-1523



発行責任者 日本共産党品川区議会議員 南 恵子 八潮5-12-65-503

メールアドレス minami@jcp-shinagawa.com

## 国民健康保険料 4月にまた値上 激変緩和措置するというのが滞納世帯急増に？

昨年11月の区長会で国民健康保険料を決める算定方式の変更を決めました。区民の28% (65000世帯) が加入する国民健康保険制度は、住民税方式には各所得控除などがありましたが、旧ただし書き方式はないので保険料が上がります。これ以上の値上には耐えられないという悲鳴が聞こえそうです。

旧ただし書き方式になると加入者の25%が値上になる

昨年の第4回定例会で国民健康保険料値上について質問をしましたが、旧ただし書き方式に変更になることで25%の世帯が値上になると区は答弁しました。

加入者は6万世帯ですから15000世帯です。具体的な対象者は、被扶養者の多い世帯、障害者等の非課税者などとなります。

年収300万円まで5万6千円余の値上に

住民税は、配偶者、扶養控除、寡婦、障害者控除、また、医療費や社会保険料の控除、住宅ローン控除など各世帯のさまざまな状況を反映して課税します。それを保険料にも反映するので住民税方式は一定の配慮がされてきました。しかし、旧ただし書き方式

は全国共通となり、控除が外れます。

質問で負担増がどのくらいなのかを聞きました。左の表をご覧ください。例えば、年

65歳未満・給与所得・4人家族	
年収 300万円	56446円
年収 500万円	77112円
年収 700万円	54395円

収300万円の場合、56446円は値上額です。今までの保険料に計算されるので重い負担になります。

区の答弁は「一人当たりの単純月額換算では、おお

むね1100円から1600円程度の引き上げとなる」と、安くみえるような表現でしたが、とんでもないことです。

なぜ、こんな負担増に

国は国民の健康を守る責任があり、国庫負担を50%から25%にまで引き下げているため値上になっています。

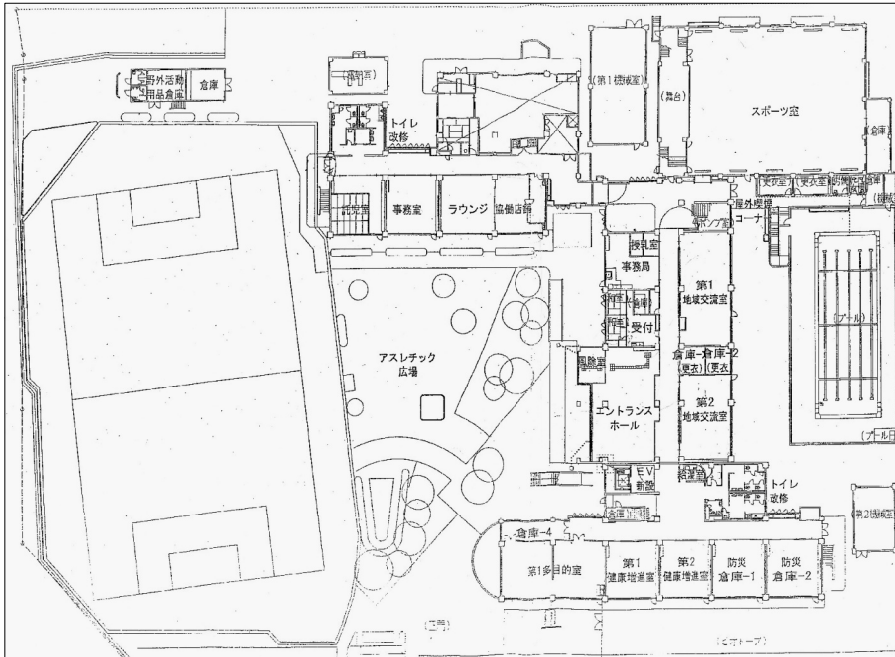
こみゆにていふらぎ八潮 がいよいよオープンに  
 地域住民に内覧会実施 1月19・20・21日 午前9時〜午後4時

八潮南小学校の跡地をリニューアルして、区民活動交流施設がよいよ完成します。

オープンは2月1日からです。

この施設ができるに当たっては、八潮地域の住民が検討会をつくって、さまざまな活動ができるようにそのための施設が必要ということで提案をした経過がありました。ですから、八潮住民に期待された施設といえるのではないのでしょうか。

南は、オープンに当たって施設内を見せてほしいという要請を昨年行いました。是非見に行きたいと思えます。是非どなたでも行けますのでみなさんも見に行ってください。



上の図は新しくオープンするコミュニティプラザ八潮の1階の配置図です。

**「買い物アンケート」の回答が連日回収されています。ご協力ありがとうございます。引き続きのご協力をお願いします。**

八潮のみなさんへ  
 お願いしている「買い物アンケート」の回答が連日とどいています。いろいろなご意見が寄せられており感謝・感激しています。

高齢者にとって買い物は「社交の場」として「大事な位置づけだ」という考え方もあります。本当にそうかもしれません。「重たい荷物を何とか持ち帰っているが、送迎バスがあるといい」というご意見も結構あり勇気付けられます。引き続き回答を待っていますので、まだの方は是非、投函を。

生活・雇用・子そだて・教育など何でもお気軽にご相談ください  
 連絡先 南恵子区議会議員 電話(3790)1523